

5/2-Wegeventil, Serie CD07

- Qn = 1200 l/min
- Qn 1►2 = 1200 l/min
- Qn 2►3 = 1200 l/min
- Vorsteuerventilbreite : 30 mm
- Rohranschluss
- Druckluftanschluss Ausgang : G 1/4
- Elektrischer Anschluss : Stecker, EN 175301-803, Form A
- Handhilfsbetätigung : rastend, ohne
- einseitig betätigt
- Vorsteuerung : intern, extern



Bauart	Schieberventil, überschneidungsfrei
Betätigung	elektrisch
Dichtprinzip	weich dichtend
Betriebsdruck min./max.	Siehe Tabelle unten
Steuerdruck min./max.	3 ... 10 bar
Umgebungstemperatur min./max.	Siehe Tabelle unten
Mediumstemperatur min./max.	Siehe Tabelle unten
Medium	Druckluft
Max. Partikelgröße	50 µm
Ölgehalt der Druckluft	0 ... 1 mg/m ³
Nenndurchfluss Qn	1200 l/min
Nenndurchfluss 1 ► 2	1200 l/min
Nenndurchfluss 2 ► 3	1200 l/min
Druckluftanschluss	nach ISO 228-1
Steuerluft Entlüftung	mit gefasster Entlüftung der Steuerluft
Norm elektr. Anschluss	EN 175301-803:2006
Verpolungsschutz	verpolungssicher
Kompatibilitätsindex	Siehe Tabelle unten
Einschaltdauer	100 %
Montage auf Sammelanschlussleiste	P-Leiste, PRS-Leiste
Gewicht	Siehe Tabelle unten

Technische Daten

Materialnummer		HHB	Druckluftanschluss	Druckluftanschluss	Druckluftanschluss	Druckluftanschluss
			Eingang	Ausgang	Entlüftung	Vorsteuerung Eingang
5776070220			G 1/4	G 1/4	G 1/4	-
5776075280			G 1/4	G 1/4	G 1/4	-
5776080220			G 1/4	G 1/4	G 1/4	G 1/8
5776085280			G 1/4	G 1/4	G 1/4	G 1/8
5776075302			G 1/4	G 1/4	G 1/4	-
5776085302			G 1/4	G 1/4	G 1/4	G 1/8
R412004093			G 1/4	G 1/4	G 1/4	-
5776070360			G 1/4	G 1/4	G 1/4	-
5776085270			G 1/4	G 1/4	G 1/4	G 1/8
5776980220		-	G 1/4	G 1/4	G 1/4	-

Materialnummer	Druckluftanschluss	Betriebsspannung	Betriebsspannung	Betriebsspannung	Spannungstoleranz
	Vorsteuerung Entlüftung	DC	AC 50 Hz	AC 60 Hz	DC
5776070220	-	24 V	-	-	-10% / +15%
5776075280	-	-	230 V	230 V	-
5776080220	M5	24 V	-	-	-10% / +10%
5776085280	M5	-	230 V	230 V	-
5776075302	-	-	-	-	-
5776085302	M5	-	-	-	-
R412004093	-	24 V	-	-	-10% / +10%
5776070360	-	96 V	-	-	-30% / +30%
5776085270	M5	-	110 V	110 V	-
5776980220	-	24 V	-	-	-10% / +10%

Materialnummer	Spannungstoleranz	Spannungstoleranz	Leistungsaufnahme	Halteleistung	Halteleistung	Einschaltleistung
	AC 50 Hz	AC 60 Hz	DC	AC 50 Hz	AC 60 Hz	AC 50 Hz
5776070220	-	-	2,1 W	-	-	-
5776075280	-20% / +10%	-10% / +20%	-	4,8 VA	4,1 VA	6,9 VA
5776080220	-	-	2,1 W	-	-	-
5776085280	-20% / +10%	-10% / +20%	-	4,8 VA	4,1 VA	6,9 VA
5776075302	-	-	-	-	-	-
5776085302	-	-	-	-	-	-
R412004093	-	-	2,1 W	-	-	-
5776070360	-	-	5,8 W	-	-	-
5776085270	-20% / +10%	-10% / +20%	-	4,3 VA	3,3 VA	6,8 VA
5776980220	-	-	2,1 W	-	-	-

Materialnummer	Einschaltleistung	Vorsteuerung	Betriebsdruck min./max.	Umgebungstemperatur min./max.	Mediumtemperatur min./max.	typ. Einschaltzeit
	AC 60 Hz					
5776070220	-	intern	3 ... 10 bar	-25 ... 50 °C	-25 ... 50 °C	25 ms
5776075280	5,8 VA	intern	3 ... 10 bar	-25 ... 50 °C	-25 ... 50 °C	25 ms
5776080220	-	extern	-0,95 ... 10 bar	-25 ... 50 °C	-25 ... 50 °C	25 ms
5776085280	5,8 VA	extern	-0,95 ... 10 bar	-25 ... 50 °C	-25 ... 50 °C	25 ms
5776075302	-	intern	3 ... 10 bar	-25 ... 50 °C	-25 ... 50 °C	-
5776085302	-	extern	-0,95 ... 10 bar	-25 ... 50 °C	-25 ... 50 °C	-
R412004093	-	intern	3 ... 10 bar	-10 ... 50 °C	-10 ... 50 °C	25 ms

Materialnummer	Einschaltleistung	Vorsteuerung	Betriebsdruck min./max.	Umgebungstemperatur min./max.	Mediumstemperatur min./max.	typ. Einschaltzeit
	AC 60 Hz					
5776070360	-	intern	3 ... 10 bar	-25 ... 50 °C	-25 ... 50 °C	25 ms
5776085270	5,7 VA	extern	-0,95 ... 10 bar	-25 ... 50 °C	-25 ... 50 °C	25 ms
5776980220	-	intern	3 ... 10 bar	-25 ... 50 °C	-25 ... 50 °C	25 ms

Materialnummer	typ. Ausschaltzeit	Kompatibilitätsindex	Schutzart	Ausstattung Basisventil	ATEX	Gewicht
			mit Anschluss			
5776070220	45 ms	13, 14	IP65	-	-	0,57 kg
5776075280	45 ms	13, 14	IP65	-	-	0,57 kg
5776080220	45 ms	13, 14	IP65	-	-	0,57 kg
5776085280	45 ms	13, 14	IP65	-	-	0,57 kg
5776075302	-	13, 14	-	Basisventil ohne Spule	ATEX optional	-
5776085302	-	13, 14	-	Basisventil ohne Spule	ATEX optional	-
R412004093	45 ms	13, 14	IP65	-	ATEX	0,57 kg
5776070360	45 ms	14	IP65	-	-	0,57 kg
5776085270	45 ms	14	IP65	-	-	0,57 kg
5776980220	45 ms	14	IP65	-	-	0,57 kg

Nenndurchfluss Q_n bei 6 bar und $\Delta p = 1$ bar, HHB = Handhilfsbetätigung, Vernickelte Ankerführung (nur für DC Variante geeignet), d.h. Grundkörper darf nicht mit AC Spulen bestückt werden.

Technische Informationen

Der min. Steuerdruck darf nicht unterschritten werden, da es sonst zu Fehlschaltungen und ggf. Ventilausfall kommen kann!
 Der Drucktaupunkt muss mindestens 15 °C unter der Umgebungs- und Mediumstemperatur liegen und darf max. 3 °C betragen.
 Der Ölgehalt der Druckluft muss über die gesamte Lebensdauer konstant bleiben.
 Verwenden Sie ausschließlich von AVENTICS zugelassene Öle, siehe Kapitel „Technische Informationen“.

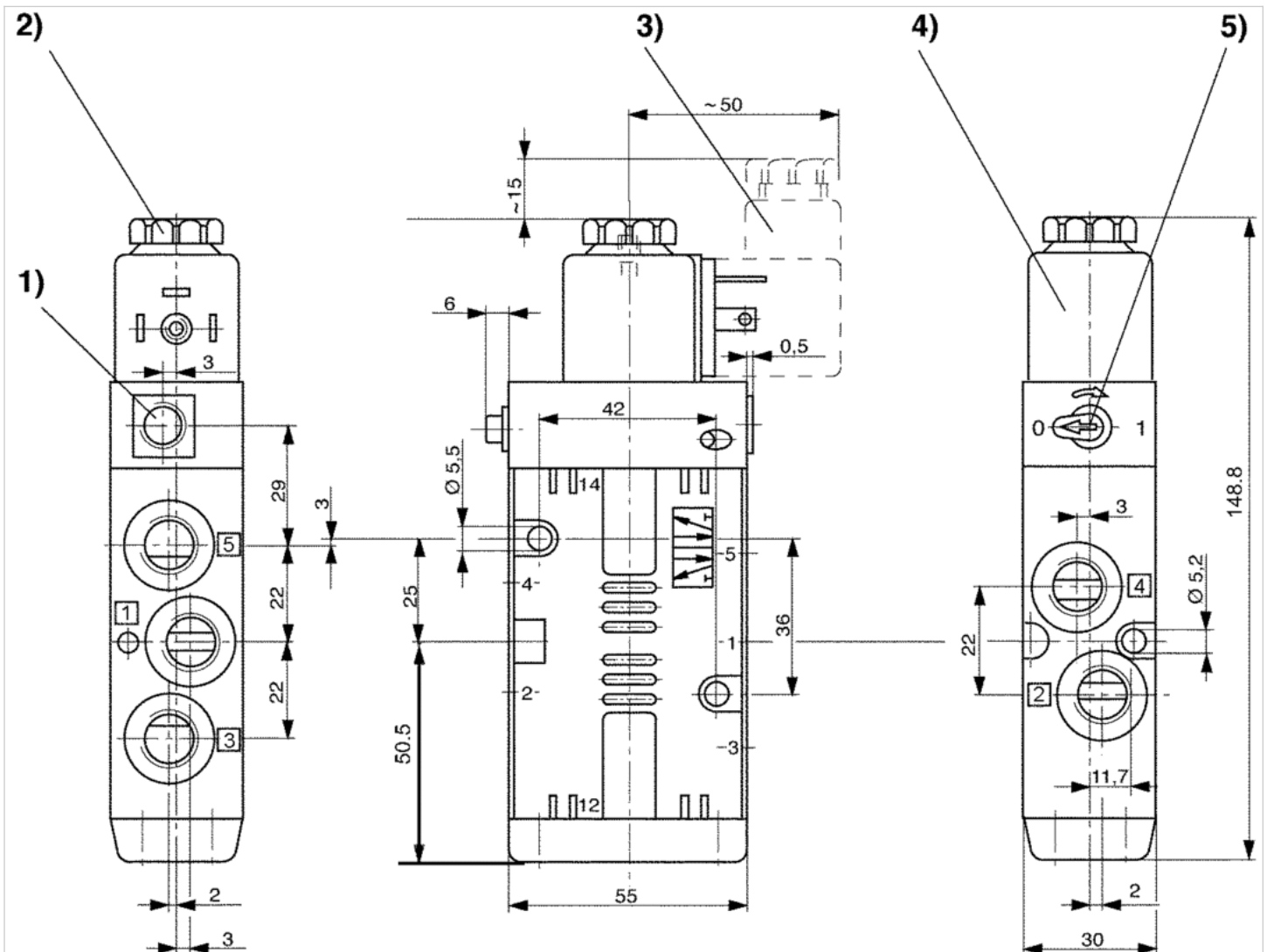
ATEX optional: ATEX-Variante herstellbar durch Kombination des Basisventils ohne Spule mit ATEX-Spule. ATEX-Kennzeichnung: siehe Katalogblatt ATEX-Spulen.

Technische Informationen

Werkstoff	
Gehäuse	Zink-Druckguss, Polyamid, glasfaserverstärkt
Dichtungen	Acrylnitril-Butadien-Kautschuk

Abmessungen

Abmessungen



- 1) Nur bei separater Vorsteuerung G 1/8 2) nach Entfernen der Kappe Innengewinde M5 3) Leitungsdose
 4) Spule jeweils um 45° steckbar 5) Handhilfsbetätigung